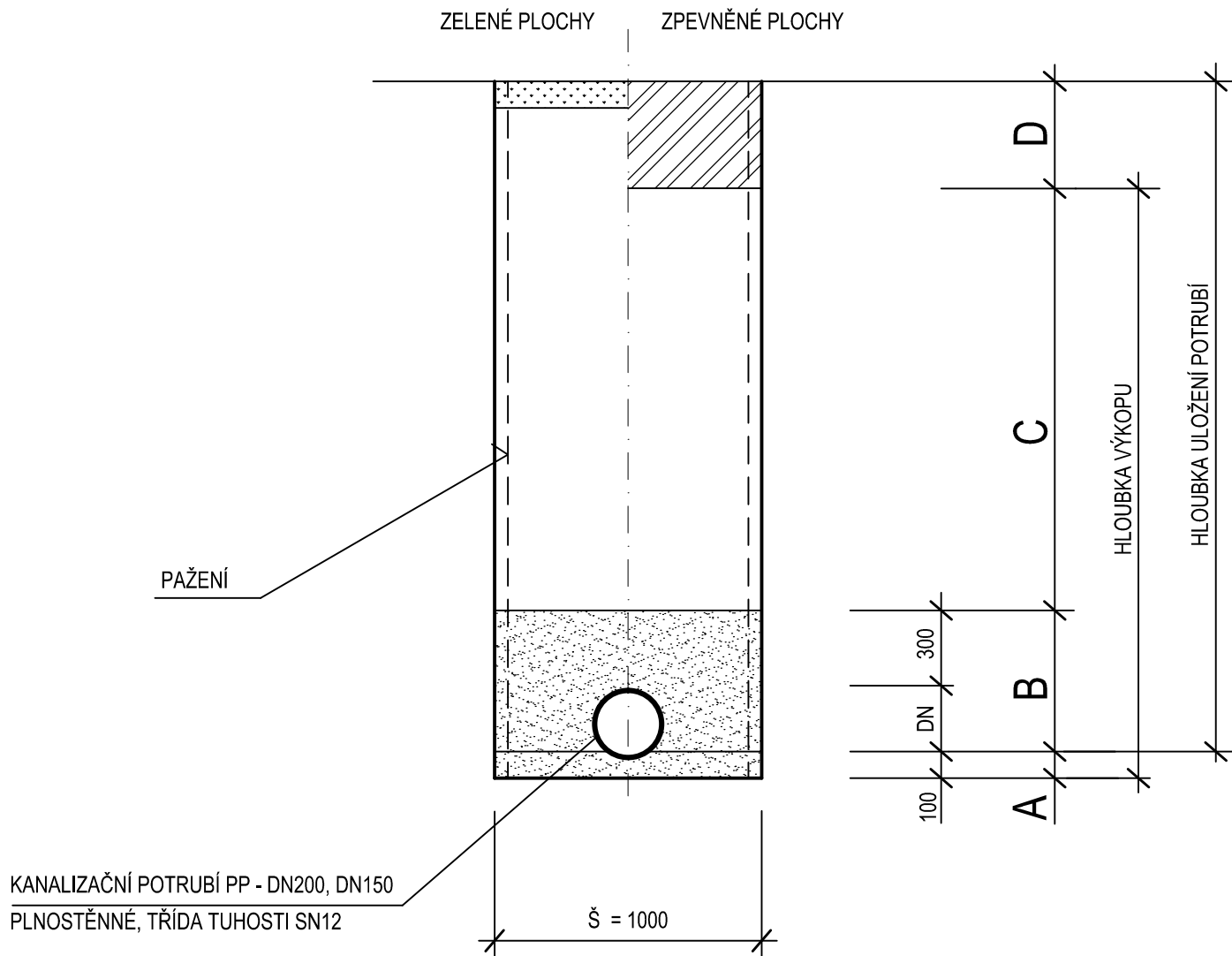


VZOROVÝ ŘEZ ULOŽENÍ POTRUBÍ

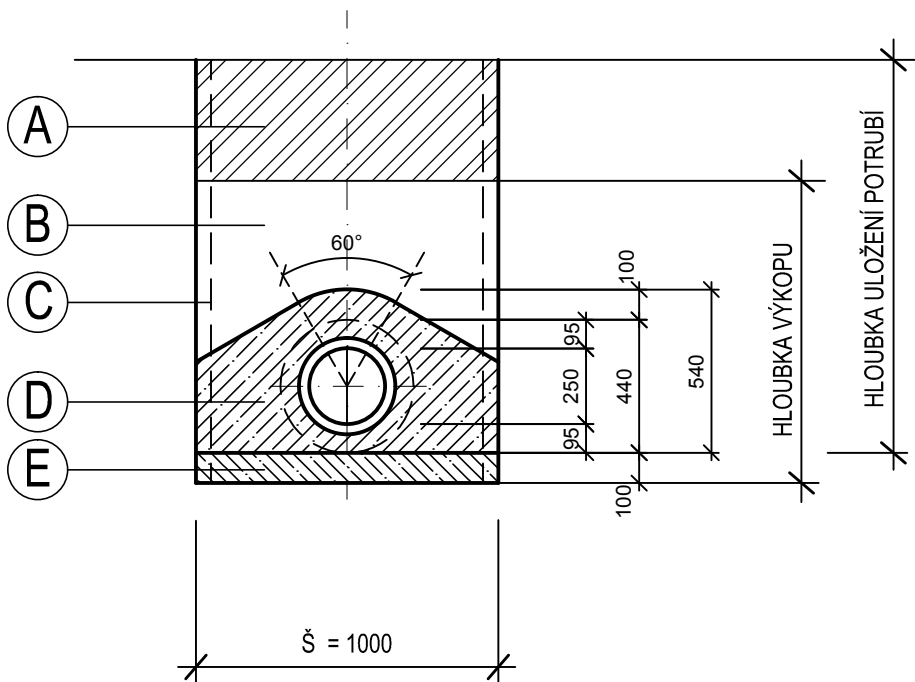
PP - DN200, DN150



- A PODSYP POTRUBÍ (VELIKOST ZRNA max. 20 mm)  
B OBSYP PÍŠČITOU ZEMINOU (VELIKOST ZRNA max. 20 mm)  
C ZHUTNĚNÝ ZÁSYP NÁHRADNÍ ZEMINOU  
D OHUMUSOVÁNÍ (tl. 150 mm) / KONSTRUKCE VOZOVKY

VZOROVÝ ŘEZ ULOŽENÍ POTRUBÍ

KT - DN250



- A KONSTRUKCE VOZOVKY  
B NÁHRADNÍ DOBŘE ZHUTNITELNÁ ZEMINA, ZHUTNĚNÁ PO VRSTVÁCH 200 - 300 mm  
MÍRA ZHUTNĚNÍ DLE ČSN 721005, RELATIVNÍ ULEHLOST  $I_p = 0,9$   
C PAŽENÍ PŘÍLOŽNÉ  
D OBETONOVÁNÍ 100 mm NAD HRDLO, BETON tř. C16/20  
E BETONOVÁ PODKLADNÍ DESKA, BETON tř. C16/20

KAMENINOVÉ TROUBY	VYTLAČENÁ KUBATURA m³	BETON tř. C16/20	
		DESKA	OBETONOVÁNÍ
	m³	m³	m³
DN250	0,5396	0,100	0,3602

E.1.6 POTRUBNÍ VEDENÍ

- SO 103 ŽST BEZDRUŽICE, KANALIZACE DEŠŤOVÁ  
SO 104 ŽST BEZDRUŽICE, KANALIZACE SPLAŠKOVÁ

Investor, objednatel:		 Správa železniční dopravní cesty s.o.	
		Dlážděná 1003/7 110 00 Praha 1 - Nové Město www.szdc.cz, szdc@szdc.cz	
Generální projektant:		SAMSON PRAHA, spol. s r.o.	
		Týnská 622/17, 110 00 Praha 1 +420 224 828 221 samsonpraha@samsonpraha.cz	
Název díla:		Paré:	
Rekonstrukce nástupiště v ŽST Bezručice			
Potrubní vedení			
Odpovědný projektant:	+420 737 226 778	Zpracovatel části:	
Ing. Otakar Hasík	hasik@samsonpraha.cz		
Vypracoval:	Kontrola:	SAMSON PRAHA, spol. s r.o.	
Ing. Tomáš Knotek	Ing. Michael Knotek	Týnská 622/17, 110 00 Praha 1	
Stupeň:	Zakázkové číslo:	+420 224 828 221	
DSP	2017-40-SZDC	samsonpraha@samsonpraha.cz	
Datum:	Měřítko:	Počet formátů:	
02/2019	1:25	3xA4	
Název přílohy:		Část:	Číslo přílohy:
Vzorový řez uložení potrubí		E.1.6	5